

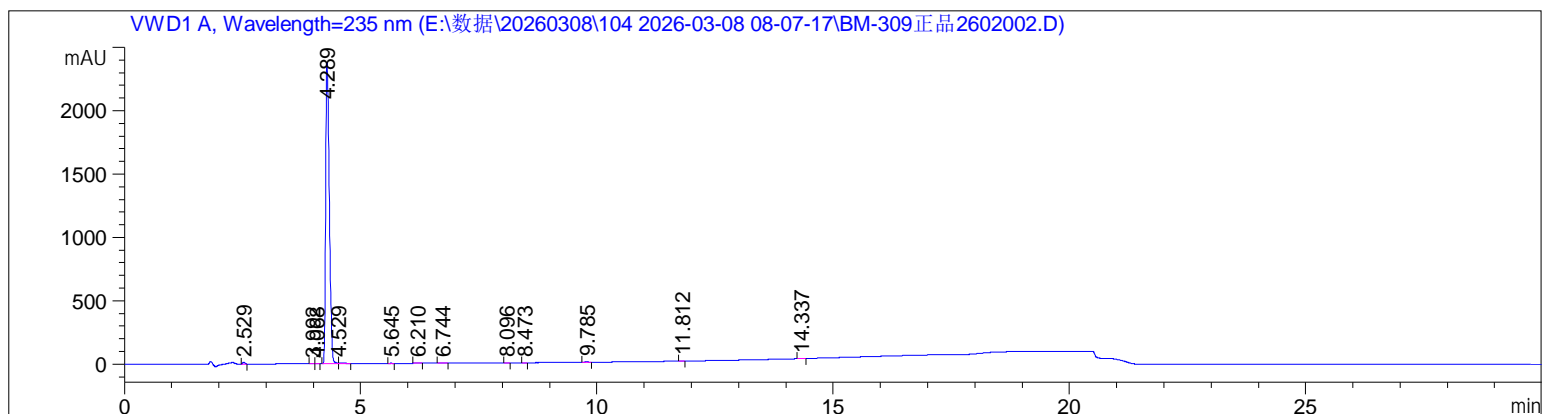
样品名称: BM-309正品2602002

```

=====
操作者       : 系统                      序列行 : 1
仪器         : LC-003-1                  位置   : 3
进样日期     : 2026/3/8 8:08:31         进样次数: 1
                                           进样量 : 5.000 µl

采集方法     : E:\数据\20260308\104 2026-03-08 08-07-17\BM-309.M
最后修改     : 2026/3/8 8:07:17 : 系统
分析方法     : E:\数据\20260308\104 2026-03-08 08-07-17\BM-309.M (序列方法)
最后修改     : 2026/3/8 9:07:20 : 系统
                                           (调用后修改)
    
```

附加信息: 峰被手动积分



面积百分比报告

```

排序       : 信号
乘积因子   : 1.0000
稀释因子   : 1.0000
内标中不使用乘积因子和稀释因子
    
```

信号 1: VWD1 A, Wavelength=235 nm

峰 #	保留时间 [min]	类型	峰宽 [min]	峰面积 [mAU*s]	峰高 [mAU]	峰面积 %
1	2.529	MM R	0.0548	45.39039	13.79471	0.3523
2	3.992	MF R	0.0664	4.47959	1.12460	0.0348
3	4.068	FM R	0.0584	2.51170	7.17025e-1	0.0195
4	4.289	MF R	0.0893	1.27582e4	2381.48462	99.0177
5	4.529	FM R	0.1033	19.94591	3.21854	0.1548
6	5.645	MM R	0.0610	2.07389	5.66482e-1	0.0161
7	6.210	BB	0.0618	17.06525	4.21793	0.1324
8	6.744	MM R	0.1108	2.32788	3.50287e-1	0.0181
9	8.096	MM R	0.0646	1.27570	3.28930e-1	9.901e-3
10	8.473	MM R	0.0648	1.39967	3.59999e-1	0.0109
11	9.785	MM R	0.0739	16.97780	3.82736	0.1318
12	11.812	MM R	0.0866	1.12104	2.15647e-1	8.700e-3
13	14.337	MM R	0.0740	11.99559	2.70192	0.0931

总量 : 1.28848e4 2412.90806

=====
*** 报告结束 ***